



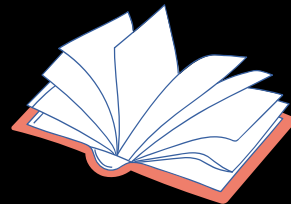
## Semaine européenne du Développement durable

Semaine du 18/09 au 08/10



Tous les élèves sont les bienvenus aux CDI  
 Merci de leur rappeler à l'occasion. Nous pouvons aussi venir en classe leur faire une présentation des ressources à votre demande.

### CDI



## Prix "Non au harcèlement"

Envoi des productions jusqu'au 31/01/2025



## Club journal

Plusieurs mardi par mois, au CDI, pendant l'Heure bleue  
 Si vous avez des élèves susceptibles d'être intéressés, merci de les diriger vers le CDI ou vers Lyna Merrouch en 1C ou vers le stand dédié, dans le hall, mardi 8/10.